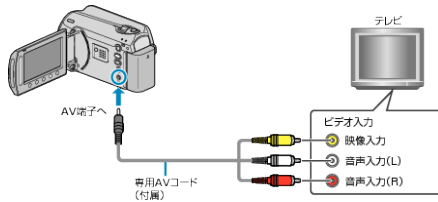


テレビにつないで見る

映像端子に付属の AV コードで接続すると、テレビで再生できます。

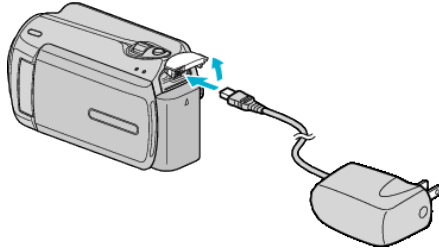
- お使いのテレビの取扱説明書をご覧ください。

1 テレビと接続する



- 電源ボタンを2秒以上押し、電源を切ってください。

2 本機に AC アダプターをつなぐ



3 テレビの外部入力ボタンなどを押し、本機を接続した端子に入力を切り換える



4 映像を再生する



メモ:

- 日時などを表示して再生したいときは、接続設定メニューの"テレビ表示"を"入"に変更してください。また、再生メニューの"画面表示"を"すべて表示"または"日付のみ表示"にしてください。
- テレビに関する質問や接続方法については、テレビの製造元にお問い合わせください。

テレビの表示が不自然なとき

症状	対処
テレビに正常に表示されない	<ul style="list-style-type: none"> ケーブルを抜き差ししてください。 本機の電源を入れ直してください。
テレビに縦長に映る	<ul style="list-style-type: none"> 接続設定メニューの"ビデオ出力"を"4:3"に設定します。
テレビに横長に映る	<ul style="list-style-type: none"> テレビ側で画面を調整してください。