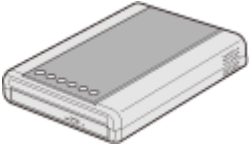



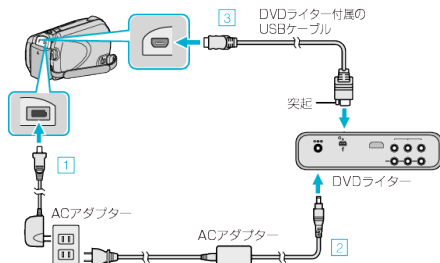
本機で作った DVD やブルーレイディスクを再生する

本機のバックアップ機能で作成した DVD やブルーレイディスクは、別売の再生機能付き DVD ライター CU-VD50(DVD のみ)や一般の DVD やブルーレイディスクプレイヤーを使ってテレビで再生できます。また、DVD は DVD ライターと本機をつないで再生することもできます。

再生機器	イラスト
再生機能付き DVD ライター (CU-VD50)	
BD/DVD-Video 規格対応の BD/DVD プレイヤーまたは BD/DVD レコーダー	

本機と DVD ライターをつないで見るとき

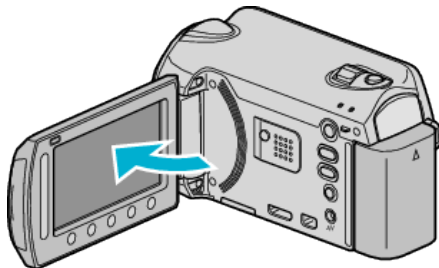
1 USB ケーブルと AC アダプターを接続する



- ① 本機に AC アダプターをつなぐ
- ② DVD やブルーレイディスクライターの AC アダプターをつなぐ
- ③ DVD やブルーレイディスクライター付属の USB ケーブルでつなぐ

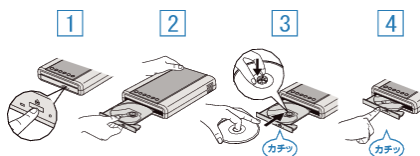
- テレビで見る場合は、本機をテレビとつなぎます。

2 液晶モニターを開く



- DVD 作成メニューが表示されます。

3 DVD やブルーレイディスクライターに本機で作った DVD やブルーレイディスクをセットする



4 "再生"を選び、OK をタッチする



5 見たい映像を選んで OK をタッチする



- 再生を停止するときは、■ をタッチします。

ご注意:

- 機器を接続するときは、必ず電源を切ってください。電源を入れたまま接続すると、感電や故障の原因になります。

メモ:

- 再生できるディスクは、本機で作った DVD やブルーレイディスクに限ります。
- チャプターはメニューに表示されません。

ダイジェスト再生について

作成したディスクをプレーヤーで再生し、トップメニューから "ダイジェスト再生" を選ぶと、ディスク内の動画を数秒ずつ連続して再生します。内容の確認や、見たいシーンを探すときにお使いください。

- 通常再生に戻るには、プレーヤーのリモコンのトップメニューボタンを押して、"通常再生へ" を選んでください。

