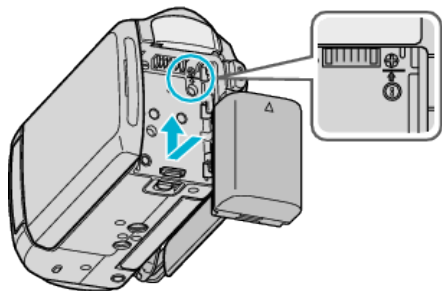


バッテリーを充電する

お買い上げ直後やバッテリーの残量が少なくなってきたら、バッテリーを充電しましょう。

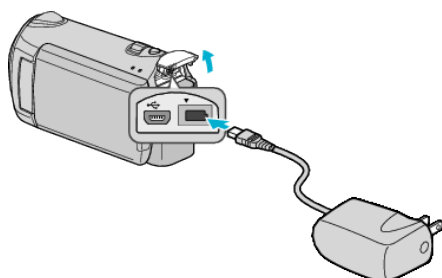
ご購入時のバッテリーは、充電されていません。

1 バッテリーを取り付ける

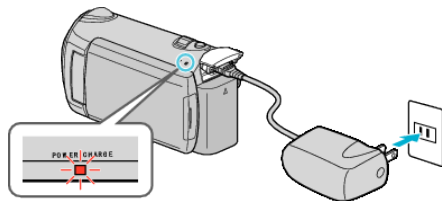


- 本体とバッテリーの上部を合わせて、「カチッ」と音がするまでスライドします。

2 DC 端子に AC アダプターをつなぐ



3 コンセントにつなぐ



- 充電中は充電ランプが点滅します。充電が終わると消灯します。

ご注意:

必ずビクター製のバッテリーをお使いください。

- ビクター製以外のバッテリーをご使用の場合は、安全面、性能面について保証いたしかねます。
- 充電時間: 約 2 時間 30 分 (付属バッテリーの場合)
25℃で使用したときの時間です。
室温 10℃ ~ 35℃の範囲外の場所では、充電に時間がかかったり、充電できないことがあります。低温など、使用状態によって撮影・再生可能時間は短くなります。

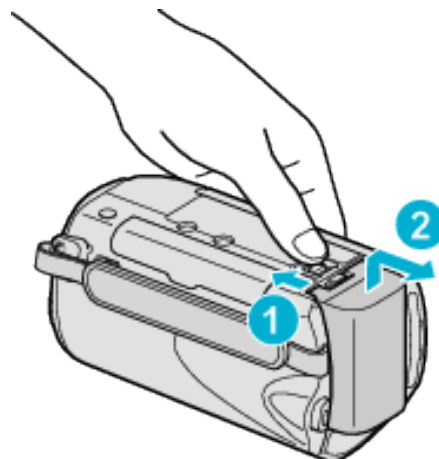
バッテリー(充電式電池)について:

- 低温(10℃以下)での使用時は、使用できる時間が短くなったり、動作しないことがあります。
冬場の屋外などでは、バッテリーをポケットに入れるなど温かくしてから取り付けます。
(カイロなどには直接ふれさせないでください)
- 直射日光や火などの過度な熱にさらさないでください。
- 長期間使わないときは、劣化を防ぐためにバッテリーを使い切ってから取り外し、保管してください。また、半年に 1 回程度は充電し、使い切ってから保管してください。
- 取りはずしたバッテリーは、約 15~25℃の乾燥したところで保管してください。
- 繰り返し充電することでバッテリーの性能が劣化します。
新しいバッテリーをお買い求めください。

メモ:

- 室内で長時間録画するときには、AC アダプターをつないで撮影することもできます。
(画面を閉じるとバッテリーを充電します)
- AC アダプターのプラグやコードを曲げたり、引っ張ったりしないでください。AC アダプターが破損する原因になります。

バッテリーの取りはずしかた



バッテリー取りはずしレバーをスライドさせて、バッテリーははずしてください。

バッテリーの充電時間の目安

| バッテリー | 充電時間 |
|----------------|-----------|
| BN-VG114 (付属品) | 2 時間 30 分 |
| BN-VG121 | 3 時間 30 分 |
| BN-VG138 | 6 時間 10 分 |

- 十分に充電しても、撮影時間が短くなったときはバッテリーの寿命です。(新しいものに交換してください)

※ 25℃で使用したときの時間です。室温 10℃ ~ 35℃の範囲外の場所では、充電に時間がかかったり、充電できないことがあります。低温など、使用状態によって撮影・再生可能時間は短くなります。

バッテリーの処分について

バッテリーを処分する際は、充電式電池リサイクル協力店へお持ちください。

- お問い合わせ: 一般社団法人 JBRC

<http://www.jbrc.net/hp/>

美しい環境維持にあなたも一役。リサイクルに協力しましょう。
ご使用済みの電池は廃棄しないで、充電式電池リサイクル協力店へご持参ください。



Li-ion